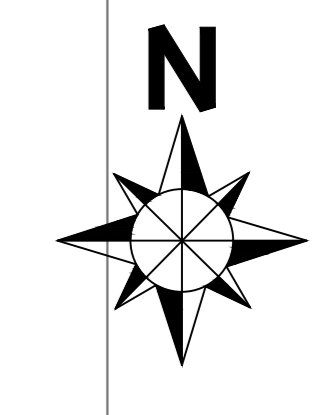


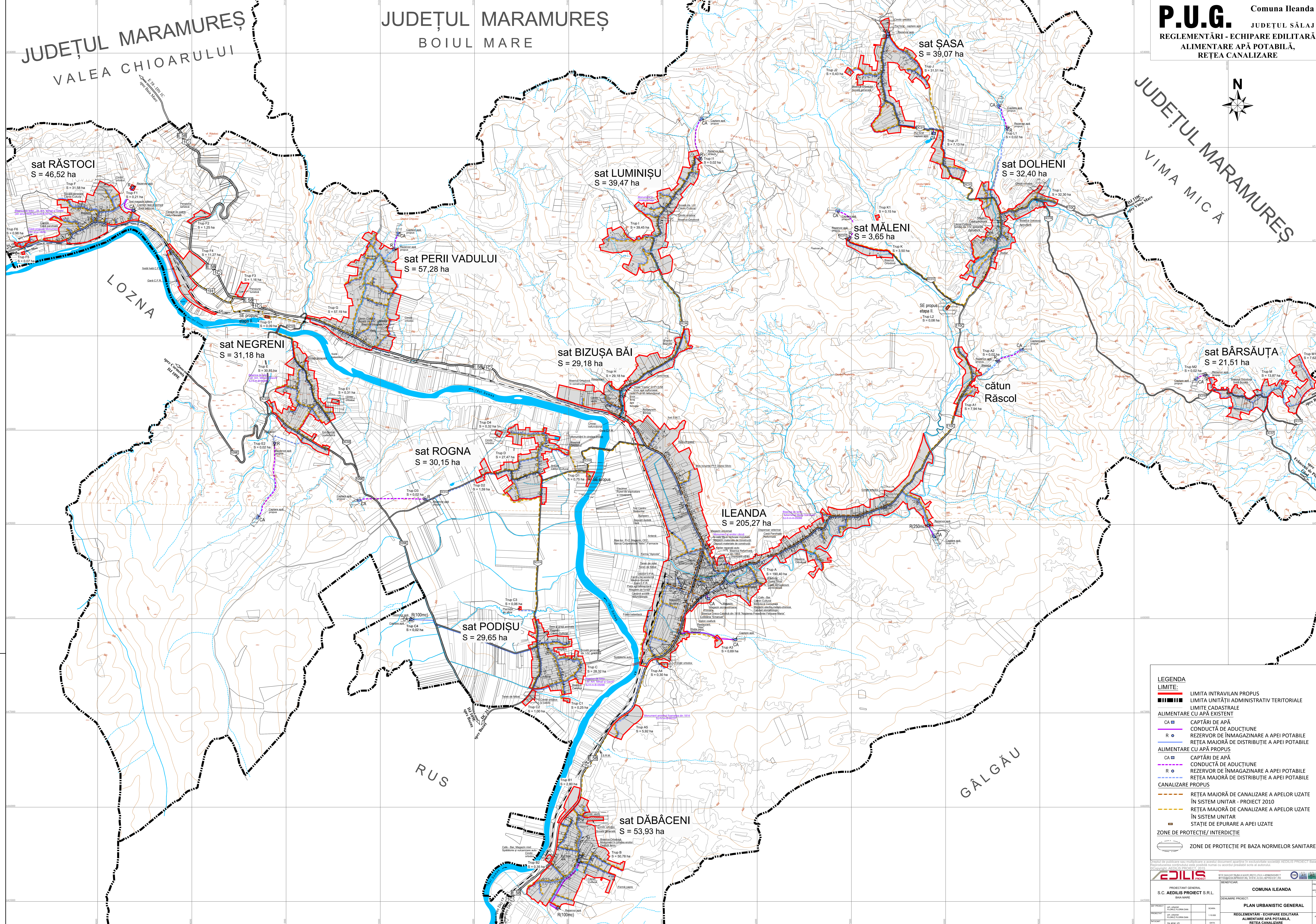
JUDEȚUL MARAMUREȘ  
VALEA CHIOARULUI

JUDEȚUL MARAMUREȘ  
BOIUL MARE

**P.U.G.** Comuna Ileanda  
JUDEȚUL SĂLAJ  
REGLEMENTĂRI - ECHIPARE EDILITARĂ  
ALIMENTARE APĂ POTABILĂ,  
REȚEA CANALIZARE



JUDEȚUL MARAMUREȘ  
VIMA MICĂ



sat RĂSTOCI  
S = 46,52 ha

sat SASA  
S = 39,07 ha

sat DOLHENI  
S = 32,40 ha

sat LUMINIȘU  
S = 39,47 ha

sat MĂLENI  
S = 3,65 ha

sat PERII VADULUI  
S = 57,28 ha

sat NEGRENI  
S = 31,18 ha

sat BIZUȘA BĂI  
S = 29,18 ha

sat BĂRSĂUȚA  
S = 21,51 ha

sat ROGNA  
S = 30,15 ha

ILEANDA  
S = 205,27 ha

sat PODIȘU  
S = 29,65 ha

sat DĂBĂCENI  
S = 53,93 ha

- LEGENA**
- LIMITE:**
    - LIMITA INTRAVILAN PROPUȘ
    - LIMITA UNITĂȚII ADMINISTRATIV TERITORIALE
    - LIMITA CADASTRALE
  - ALIMENTARE CU APĂ EXISTENT**
    - CA □ CAPTĂRI DE APĂ
    - CONDUCTĂ DE ADUCȚIUNE
    - R ○ REZERVOR DE ÎNMAZINARE A APEI POTABILE
    - REȚEA MAJORĂ DE DISTRIBUȚIE A APEI POTABILE
  - ALIMENTARE CU APĂ PROPUȘ**
    - CA □ CAPTĂRI DE APĂ
    - CONDUCTĂ DE ADUCȚIUNE
    - R ○ REZERVOR DE ÎNMAZINARE A APEI POTABILE
    - REȚEA MAJORĂ DE DISTRIBUȚIE A APEI POTABILE
  - CANALIZARE PROPUȘ**
    - REȚEA MAJORĂ DE CANALIZARE A APELOR UZATE ÎN SISTEM UNITAR - PROIECT 2010
    - REȚEA MAJORĂ DE CANALIZARE A APELOR UZATE ÎN SISTEM UNITAR
    - STAȚIE DE EPURARE A APEI UZATE
    - ZONE DE PROTECȚIE/ INTERDICȚIE
    - ZONE DE PROTECȚIE PE BAZA NORMELOR SANITARE

PROIECT GENERAL  
S.C. AEDILIS PROIECT S.R.L.

COMUNA ILEANDA  
PLAN URBANISTIC GENERAL  
REGLEMENTĂRI - ECHIPARE EDILITARĂ  
ALIMENTARE APĂ POTABILĂ,  
REȚEA CANALIZARE

DATE PROIECT: 2010  
SCALA: 1:1000  
AUTOR: S.C. AEDILIS PROIECT S.R.L.  
PROIECTANT: S.C. AEDILIS PROIECT S.R.L.  
VERIFICATOR: S.C. AEDILIS PROIECT S.R.L.